

なに  
何色

あて



<sup>だいず</sup>  
なっとうは大豆から  
つくられているよ。



<sup>ほうれん草</sup> <sup>やさい</sup>  
ほうれん草は野菜の  
なかまだよ。



めだまや  
目玉焼きは、たまごを  
つけた料理だね。  
<sup>りょうり</sup>

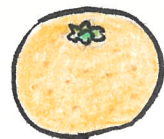
みかん

みそ汁 <sup>じる</sup>

くり

なに  
何色

あて



くだもの  
みかんは果物だね。



だいず  
みそ汁のみそは大豆から  
つくられているよ。



くりは種実類だよ。  
黄グループは種実類も  
含まれているよ。